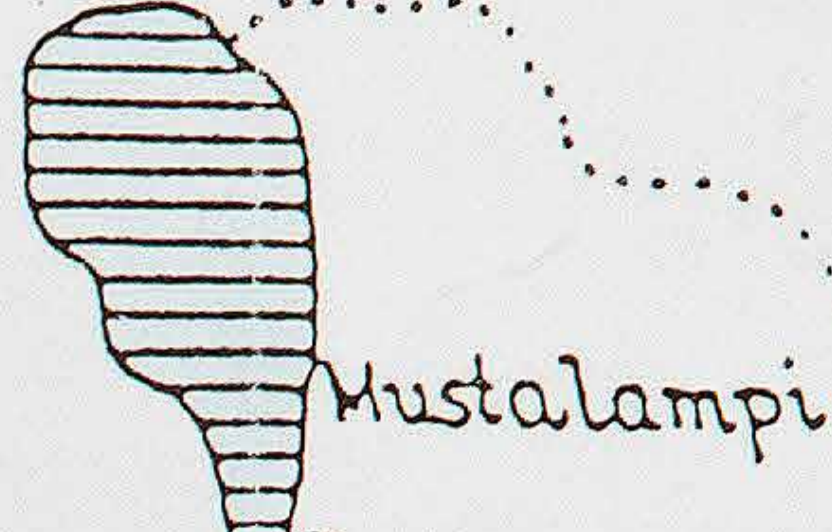




# Kuuterselkä

RAJA NOTKO

S U U R S U O



MÖKKILÖIKORPI

Kuuti-oja



MURAKKUNO OJA

KOTKO-OJA

MUSTALLE-MXELLE

KOTKO-OJA

HAAPASILTA

MÄNTYLÄISIJÄRJÄSTYS

Suuri-Ejärvi

Pien-Ejärvi

Suuri-Saari

Salmesilla

JÄRVET

VIEROJA

MERISUO



TIIRIKKALA

KIEHÖVÄ-LAHE

TUOMAILAISIJÄRJÄSTYS

KOLMINANTA

OLLIMÄKI

PUNAKUJASET

ALAKYLÄ

RAIVOLAAN

RAIVOLAAN

RAIVOLAAN

RAIVOLAAN

RAIVOLAAN

RAIVOLAAN

RAIVOLAAN

RAIVOLAAN

RAIVOLAAN

RAIVOLAAN

RAIVOLAAN

RAIVOLAAN

RAIVOLAAN

RAIVOLAAN

RAIVOLAAN

RAIVOLAAN

RAIVOLAAN

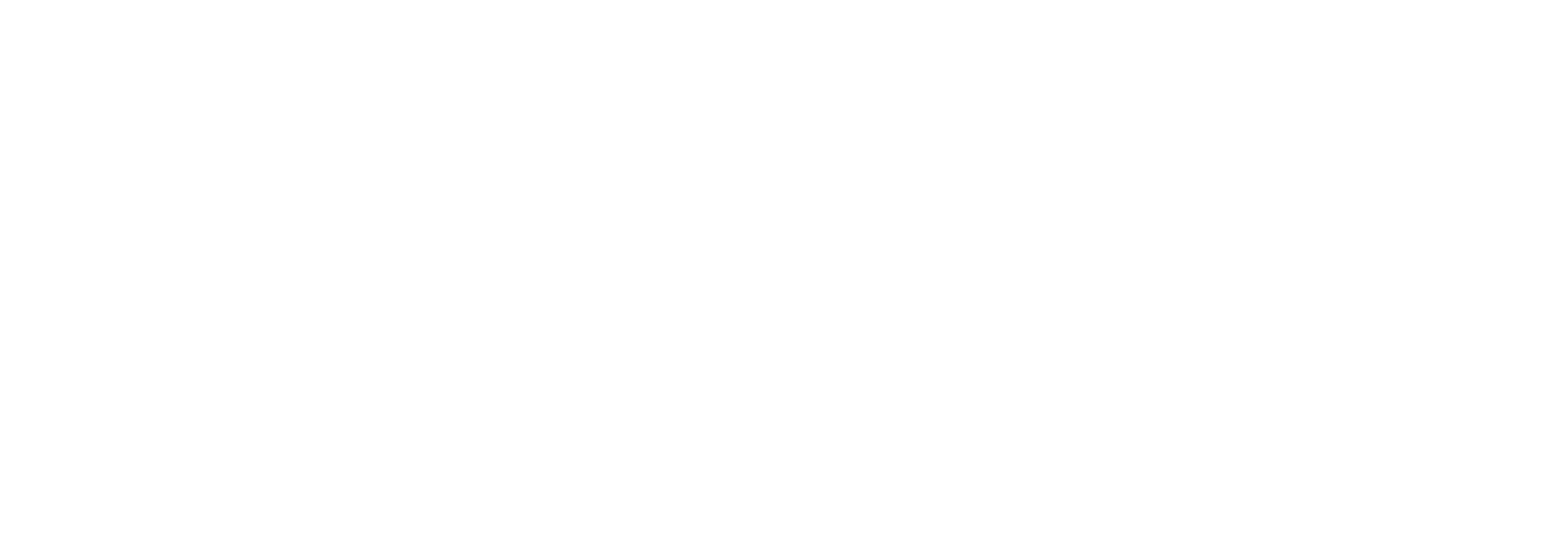
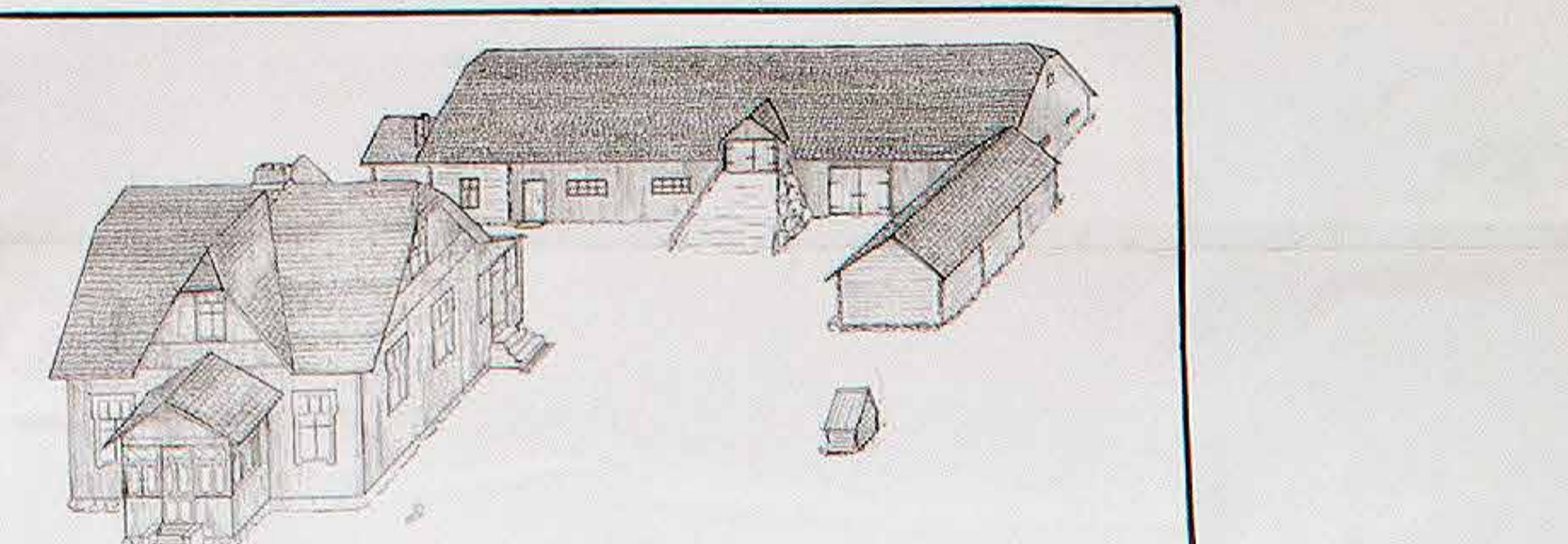
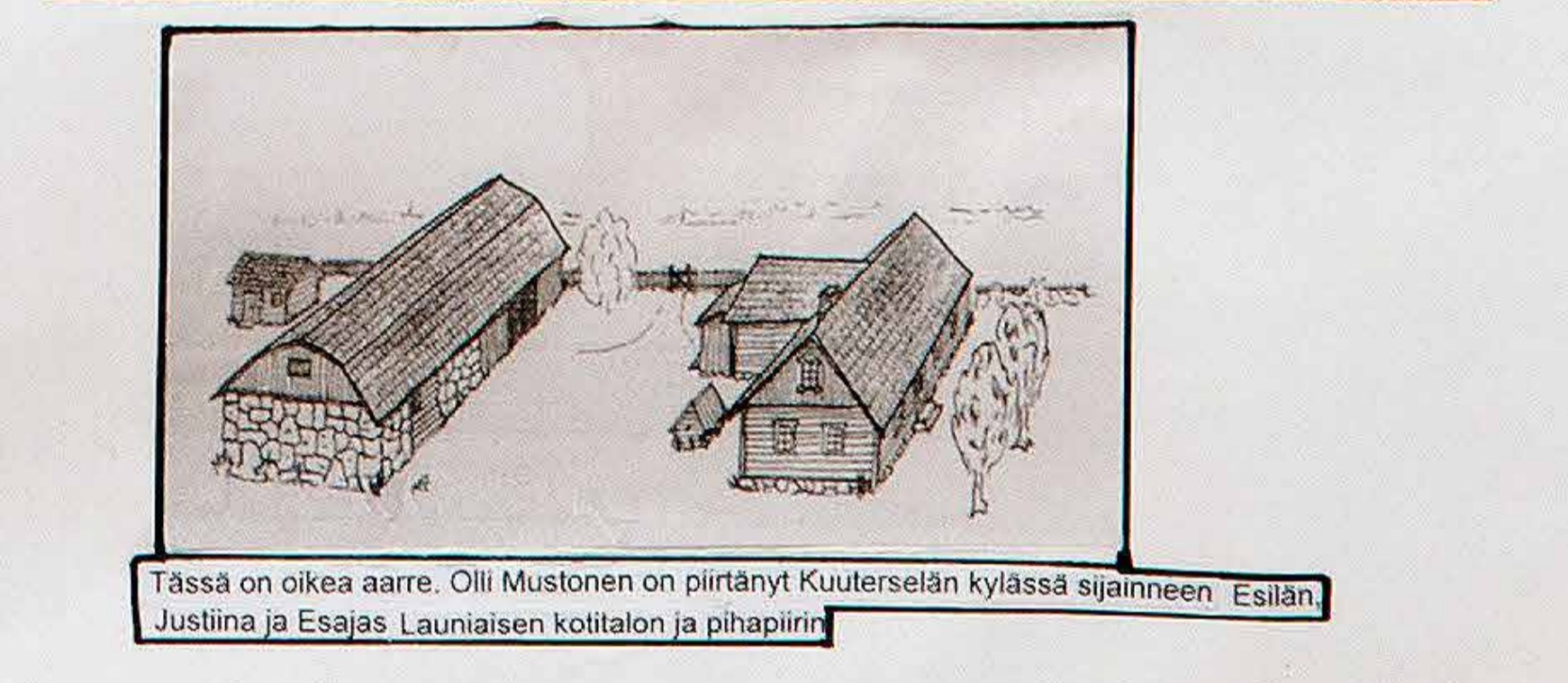
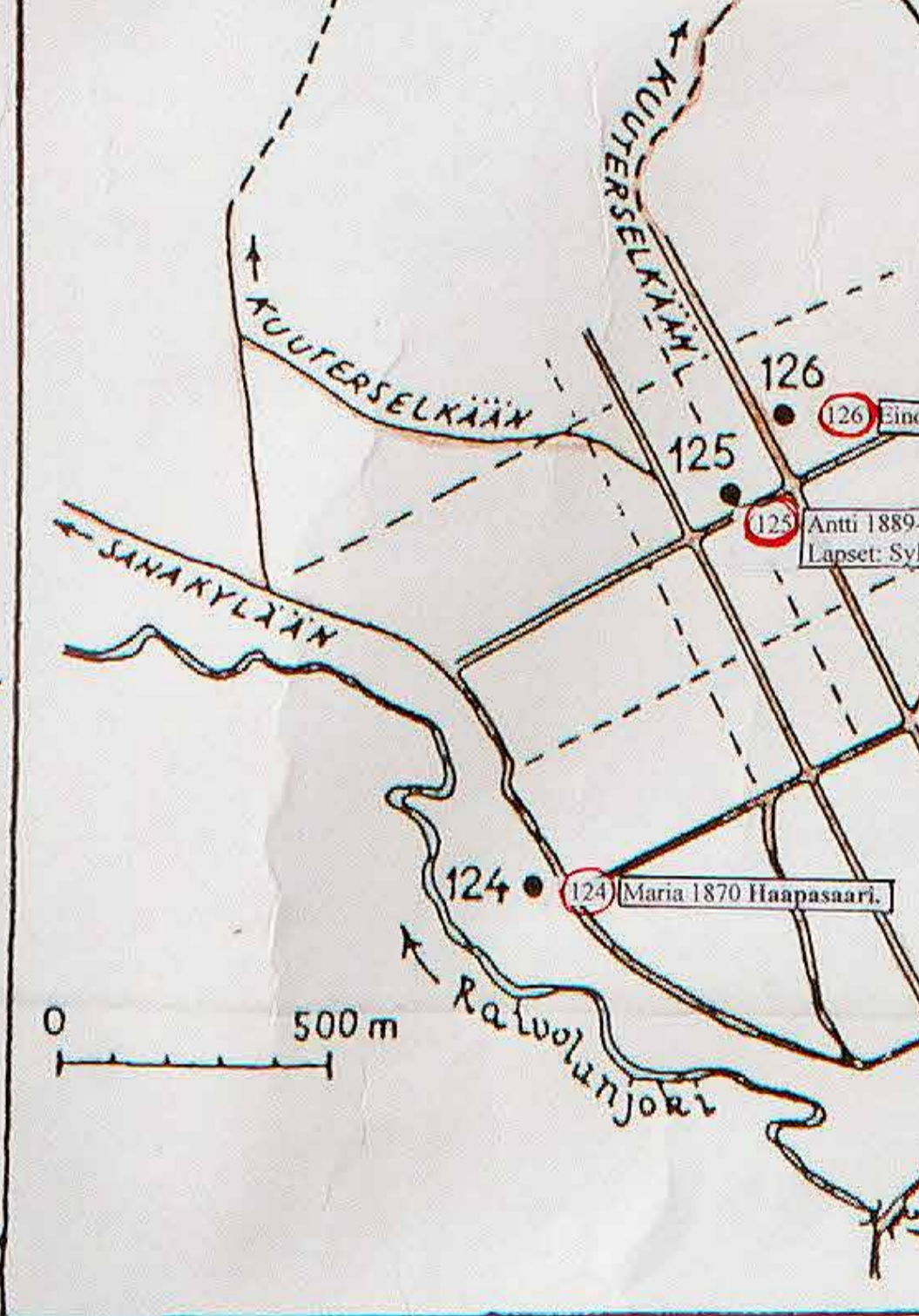
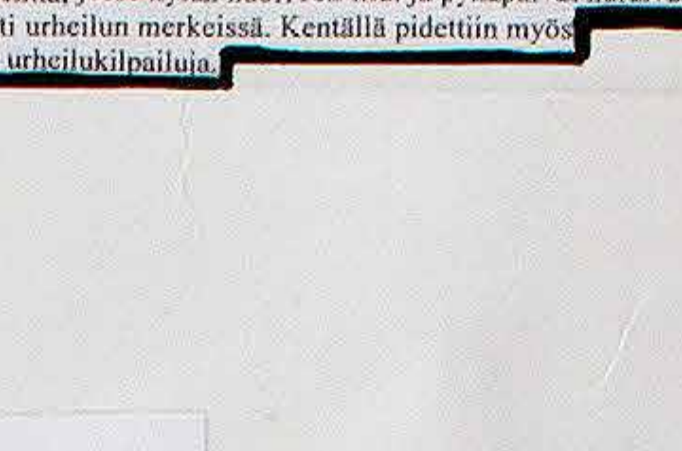
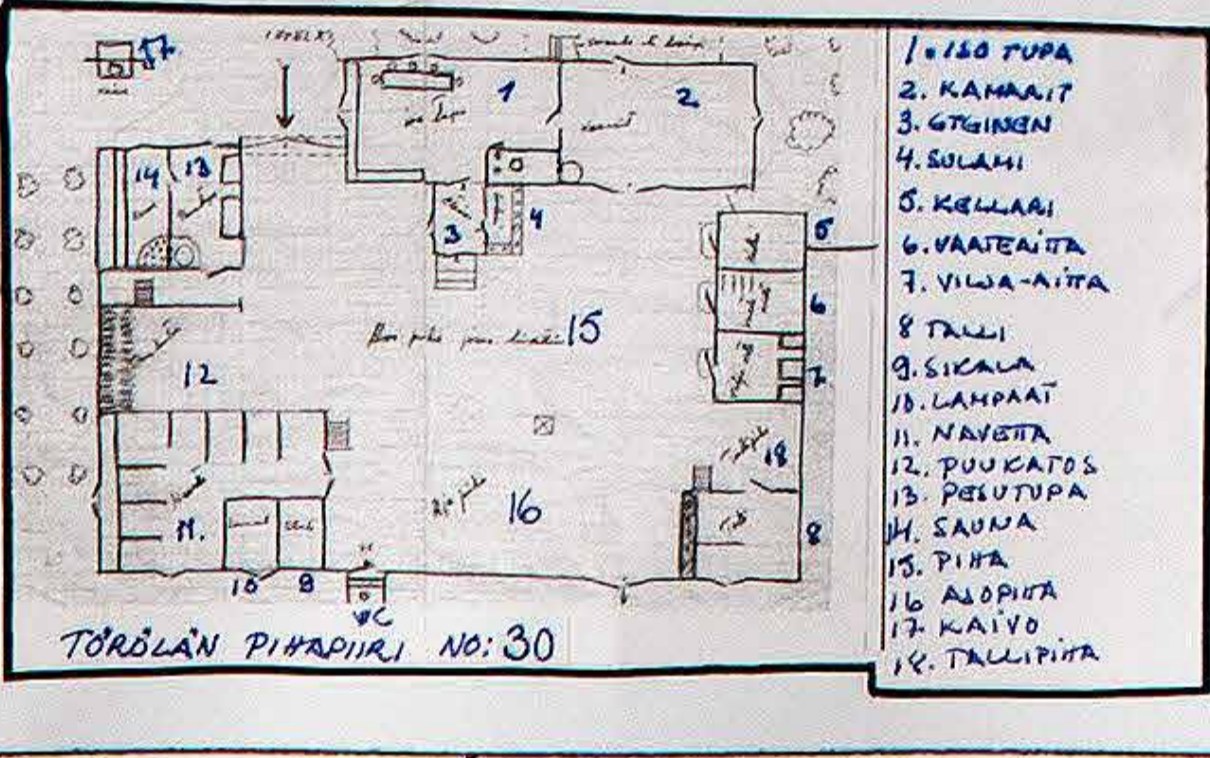
RAIVOLAAN

RAIVOLAAN

RAIVOLAAN

RAIVOLAAN

RAIVOLAAN



Karttapirros ja tiedot: Kannejärvi II, Kylässä kylään, talosta taloon  
Toteutus Pirkko Lindberg

Alas on oles aare. Oli Mustaron on piirityö Kulestalon kylässä asuttavien. Esillä  
Julkista ja Esillä Launaisen kotitalon ja piirityö

4. Iltana ja Joonas Launaisen kotitalon

